

Suite Symphony collection

CONSTRUCTION Tufting 1/10" saxony
 STRUCTURE Tufté 1/10" saxony
 STRUKTUR Getuftet 1/10" saxony
 STRUCTUUR Getuft 1/10" saxony

PILE MATERIAL 100% PA 6 IMPREL®
 COMPOSITION DU VELOURS
 POLMATERIAL
 POOLMATERIAAL

PRIMARY BACKING Non woven PES
 SUPPORT Non tissé
 TRÄGERMATERIAL Vlies
 TUFTDOEK Felt

SECONDARY BACKING Action Back
 DOSSIER
 RÜCKEN
 TAPIJTRUG

PILE WEIGHT Ca. 900 gr/m²
 POIDS DU VELOURS
 POLEINSATZGEWICHT
 POOLGEWICHT

TOTAL WEIGHT Ca. 1.875 gr/m²
 POIDS TOTAL
 GESAMTGEWICHT
 TOTAAL GEWICHT

PILE HEIGHT Ca. 4 mm
 EPAISSEUR DU VELOURS
 POLHÖHE
 POOLHOOGTE

TOTAL HEIGHT Ca. 7 mm
 EPAISSEUR TOTALE
 GESAMTHÖHE
 TOTALE DIKTE

TUFT DENSITY Ca. 173.000/m²
 NOMBRES DE POINTS
 NOPPENZAHL
 AANTAL PUNTEN

PILE DENSITY Ca. 0,143 g/cm³
 DENSITÉ DU VELOURS
 POLROHDICHTE
 POOLDICHTHEID

CLASSIFICATION EN 1307
 CLASSEMENT 32 - LC2
 KLASSIFIKATION
 CLASSIFICATIE

UPEC U3 P3 E1 C0
 Certification CSTB: 10/276

CASTOR CHAIR SUITABILITY EN 985
 CHAISE À ROULETTES A: intensive use
 STUHLROLLENEIGNUNG
 ROLSTOELGESCHIKTHEID

STAIR SUITABILITY EN 1963
 ESCALIERS A: intensive use
 TREPPENEIGNUNG
 TRAPPENGESCHIKTHEID

PERMANENTLY ANTISTATIC ISO 6356
 ANTISTATIQUE PERMANENT ≤ 2 kV
 PERMANENT ANTISTATISCH
 PERMANENT ANTISTATISCH

IMPACT NOISE RATING ISO 140-8
 ISOLATION PHONIQUE 24 dB ΔLw
 TRITTSCHALLVERBESSERUNG
 GELUIDSISOLATIE

SOUND ABSORPTION ISO 354
 ABSORPTION PHONIQUE 0,20 αw
 SCHALLABSORPTIONSGRAD
 GELUIDSABSORPTIE

THERMAL RESISTANCE ISO 8302
 RÉSISTANCE THERMIQUE 0,08 m² K/W
 WÄRMEDURCHLASSWIDERSTAND
 WARMTEDOORLAATWEERSTAND

FASTNESS TO LIGHT ISO 105-B02
 SOLIDITÉ À LA LUMIÈRE ≥ 5-6
 LICHTECHTHEID
 LICHTECHTHEID

COLOUR FASTNESS TO WATER EN ISO 105-E01
 SOLIDITÉ À L'EAU ≥ 4-5
 WASSERECHTHEID
 WATERECHTHEID

FIRE RESISTANCE EN 13501-1
 COMPORTEMENT AU FEU Bfl-s1 (if glued)
 BRENNVERHALTEN
 BRANDGEDRAG

RUBBING FASTNESS EN ISO 105-X12
 SOLIDITÉ AU FROTTEMENT ≥ 4
 REIBECHTHEID
 WRIJFECHTHEID

WIDTH EN ISO 3018
 LARGEUR ca. 400 cm
 BREITE
 BREEDTE



EN14041
CE
 16
 ITC CO BV
 Kanegemstraat 15 - BE 8700 Tielt
DOP: 1011#IE0ABV
 Textile Floor Covering EN1307
 Notified body 2401

 my.itc-carpets.com

TUV NORD
 TÜV NORD Systems
 GUT TESTED
 Suitable for Allergic Persons
 Wall to wall carpet of allergen-tested material
 3.2-2384/05



UPEC

moquettes touffées et tissées en lés
<http://evaluation.cstb.fr>

REG. NR
1721C645
www.pro-dis.info

EMISSIONS DANS L'AIR INTÉRIEUR

 A+
 A B C

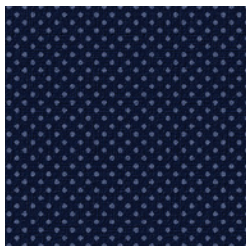


↔ 2,3 X ↓ 2,3 CM

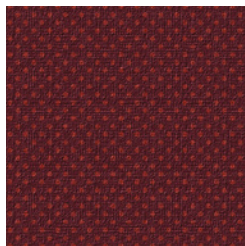
26



79



16



297



234

