

promenade_{AB} / pm+dessin_{AB}

CONSTRUCTION	Tufting 1/10" saxony
STRUCTURE	Tufté 1/10" saxony
STRUKTUR	Getuftet 1/10" saxony
STRUCTUUR	Getuft 1/10" saxony
PILE MATERIAL	100% PA 6 IMPREL®
COMPOSITION DU VELOURS	
POLMATERIAL	
POOLMATERIAAL	
PRIMARY BACKING	Non woven PES
SUPPORT	Non tissé
TRÄGERMATERIAL	Vlies
TUFTDOEK	Felt
SECONDARY BACKING	Action Back
DOSSIER	
RÜCKEN	
TAPIJTRUG	
PILE WEIGHT	Ca. 900 gr/m ²
POIDS DU VELOURS	
POLEINSATZGEWICHT	
POOLGEWICHT	
TOTAL WEIGHT	Ca. 1.875 gr/m ²
POIDS TOTAL	
GESAMTGEWICHT	
TOTAAL GEWICHT	
PILE HEIGHT	Ca. 4 mm
EPAISSEUR DU VELOURS	
POLHÖHE	
POOLHOOGTE	
TOTAL HEIGHT	Ca. 7 mm
EPAISSEUR TOTALE	
GESAMTHÖHE	
TOTALE DIKTE	
TUFT DENSITY	Ca. 170 000/m ²
NOMBRES DE POINTS	
NOPPENZAHL	
AANTAL PUNTEN	
PILE DENSITY	Ca. 0.143 g/cm ³
DENSITÉ DU VELOURS	
POLROHDICHTÉ	
POOLDICHTHEID	
CLASSIFICATION	EN 1307
CLASSEMENT	32 - LC2
KLASSIFIKATION	
CLASSIFICATIE	
UPEC	U3 P3 E1 C0 Certification CSTB: 10/276
CASTOR CHAIR SUITABILITY	EN 985
CHAISE À ROULETTES	A: intensive use
STUHLROLLENEIGNUNG	
ROLSTOELGESCHIKTHEID	
STAIR SUITABILITY	EN 1963
ESCALIERS	A: intensive use
TREPPENEIGNUNG	
TRAPPENGESCHIKTHEID	

PERMANENTLY ANTISTATIC ISO 6356
ANTISTATIQUE PERMANENT ≤ 2 kV
PERMANENT ANTISTATISCH
PERMANENT ANTISTATISCH

IMPACT NOISE RATING ISO 140-8
ISOLATION PHONIQUE 24 dB ΔLw
TRITTSCHALLVERBESSERUNG
GELUIDSISOLATIE

SOUND ABSORPTION ISO 354
ABSORPTION PHONIQUE 0.20 αw
SCHALLABSORPTIONSGRAD
GELUIDSABSORPTIE

THERMAL RESISTANCE ISO 8302
RÉSISTANCE THERMIQUE 0.08 m² K/W
WÄRMEDURCHLASSWIDERSTAND
WARMTEDOORLAATWEERSTAND

FASTNESS TO LIGHT ISO 105-B02
SOLIDITÉ A LA LUMIÈRE ≥ 5-6
LICHTECHTHEIT
LICHTECHTHEID

COLOUR FASTNESS TO WATER EN ISO 105-E01
SOLIDITÉ À L'EAU ≥ 4-5
WASSERECHEITHEIT
WATERECHEITHEID

FIRE RESISTANCE EN 13501-1
COMPORTEMENT AU FEU Bfl-s1 (if glued)
BRENNVERHALTEN
BRANDGEDRAG

RUBBING FASTNESS EN ISO 105-X12
SOLIDITÉ AU FROTTEMENT ≥ 4
REIBECHTHEIT
WRIJFECHTHEID

WIDTH EN ISO 3018
LARGEUR ca. 400 cm
BREITE
BREEDTE



Suitable for Allergic Persons
Wall to wall carpet of allergen-tested material
3.2-2384/06












EN14041




16

Balta Industries - Kanegem-
straat 15 - BE 8700 Tielt

DOP: 1011#IE0ABV

Textile Floor Covering EN1307
Notified body 2401



www.baltamediabank.com



moquettes touffées et tissées en lés
<http://evaluation.cstb.fr>

UPEC

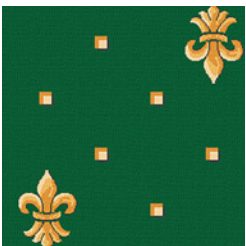
REG. NR
1721C645
www.pro-dis.info



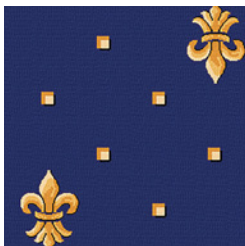


↔ 32 X ↕ 32 CM

23



77



10



195



39

