

promenade_{AB} / pm+dessin_{AB}

CONSTRUCTION	Tufting 1/10" saxony
STRUCTURE	Tufté 1/10" saxony
STRUKTUR	Getuftet 1/10" saxony
STRUCTUUR	Getuft 1/10" saxony
PILE MATERIAL	100% PA 6 IMPREL®
COMPOSITION DU VELOURS	
POLMATERIAL	
POOLMATERIAAL	
PRIMARY BACKING	Non woven PES
SUPPORT	Non tissé
TRÄGERMATERIAL	Vlies
TUFTDOEK	Felt
SECONDARY BACKING	Action Back
DOSSIER	
RÜCKEN	
TAPIJTRUG	
PILE WEIGHT	Ca. 900 gr/m ²
POIDS DU VELOURS	
POLEINSATZGEWICHT	
POOLGEWICHT	
TOTAL WEIGHT	Ca. 1.875 gr/m ²
POIDS TOTAL	
GESAMTGEWICHT	
TOTAAL GEWICHT	
PILE HEIGHT	Ca. 4 mm
EPAISSEUR DU VELOURS	
POLHÖHE	
POOLHOOGTE	
TOTAL HEIGHT	Ca. 7 mm
EPAISSEUR TOTALE	
GESAMTHÖHE	
TOTALE DIKTE	
TUFT DENSITY	Ca. 170 000/m ²
NOMBRES DE POINTS	
NOPPENZAHL	
AANTAL PUNTEN	
PILE DENSITY	Ca. 0.143 g/cm ³
DENSITÉ DU VELOURS	
POLROHDICHTÉ	
POOLDICHTHEID	
CLASSIFICATION	EN 1307
CLASSEMENT	32 - LC2
KLASSIFIKATION	
CLASSIFICATIE	
UPEC	U3 P3 E1 C0 Certification CSTB: 10/276
CASTOR CHAIR SUITABILITY	EN 985
CHAISE À ROULETTES	A: intensive use
STUHLROLLENEIGNUNG	
ROLSTOELGESCHIKTHEID	
STAIR SUITABILITY	EN 1963
ESCALIERS	A: intensive use
TREPPENEIGNUNG	
TRAPPENGESCHIKTHEID	

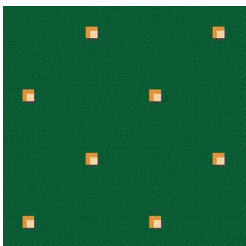
PERMANENTLY ANTISTATIC	ISO 6356
ANTISTATIQUE PERMANENT	≤ 2 kV
PERMANENT ANTISTATISCH	
PERMANENT ANTISTATISCH	
IMPACT NOISE RATING	ISO 140-8
ISOLATION PHONIQUE	24 dB ΔLw
TRITTSCHALLVERBESSERUNG	
GELUIDSISOLATIE	
SOUND ABSORPTION	ISO 354
ABSORPTION PHONIQUE	0.20 αw
SCHALLABSORPTIONSGRAD	
GELUIDSABSORPTIE	
THERMAL RESISTANCE	ISO 8302
RÉSISTANCE THERMIQUE	0.08 m ² K/W
WÄRMEDURCHLASSWIDERSTAND	
WARMTEDOORLAATWEERSTAND	
FASTNESS TO LIGHT	ISO 105-B02
SOLIDITÉ A LA LUMIÈRE	≥ 5-6
LICHTECHTHEIT	
LICHTECHTHEID	
COLOUR FASTNESS TO WATER	EN ISO 105-E01
SOLIDITÉ À L'EAU	≥ 4-5
WASSERECHEITHEIT	
WATERECHEITHEID	
FIRE RESISTANCE	EN 13501-1
COMPORTEMENT AU FEU	Bfl-s1 (if glued)
BRENNVERHALTEN	
BRANDGEDRAG	
RUBBING FASTNESS	EN ISO 105-X12
SOLIDITÉ AU FROTTEMENT	≥ 4
REIBECHTHEIT	
WRIJFECHTHEID	
WIDTH	EN ISO 3018
LARGEUR	ca. 400 cm
BREITE	
BREEDTE	



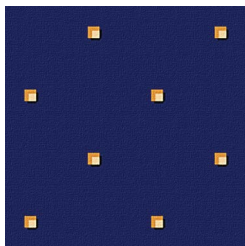


↔ 12 X ↓ 12 CM

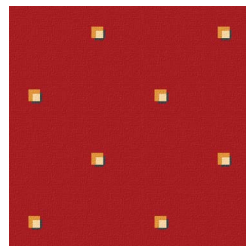
23



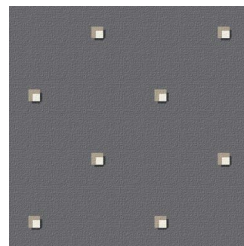
77



10



195



39

